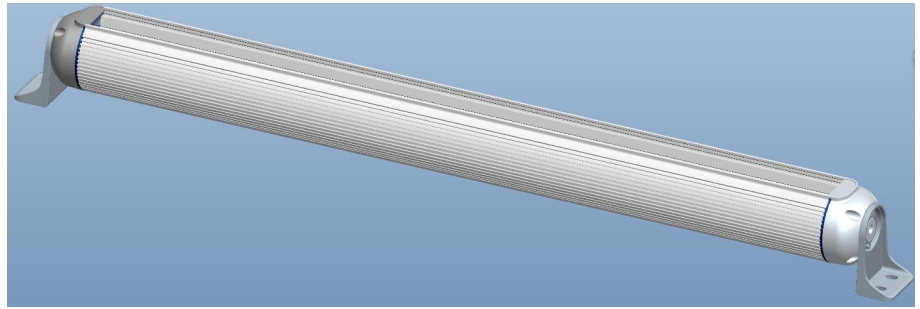


Produkt-Datenblatt



Beschreibung:

Produktvorteile:

- ◆ Hervorragende Profilstruktur
- ◆ Wasserdichtes Silikon-Klebeband
- ◆ 3mm dickes Sicherheitsglas
- ◆ Unempfindliches Alu-Druckgussgehäuse
- ◆ Gewährleistet eine hervorragende Kühlung
- ◆ Spritzwasser geschützt IP66
- ◆ Beständig gegen chem. Flüssigkeiten, wie Kühlmittel etc.

Produkteigenschaften:

Maschinenleuchte für Innen/Außenmontage

Schutzart: IP66

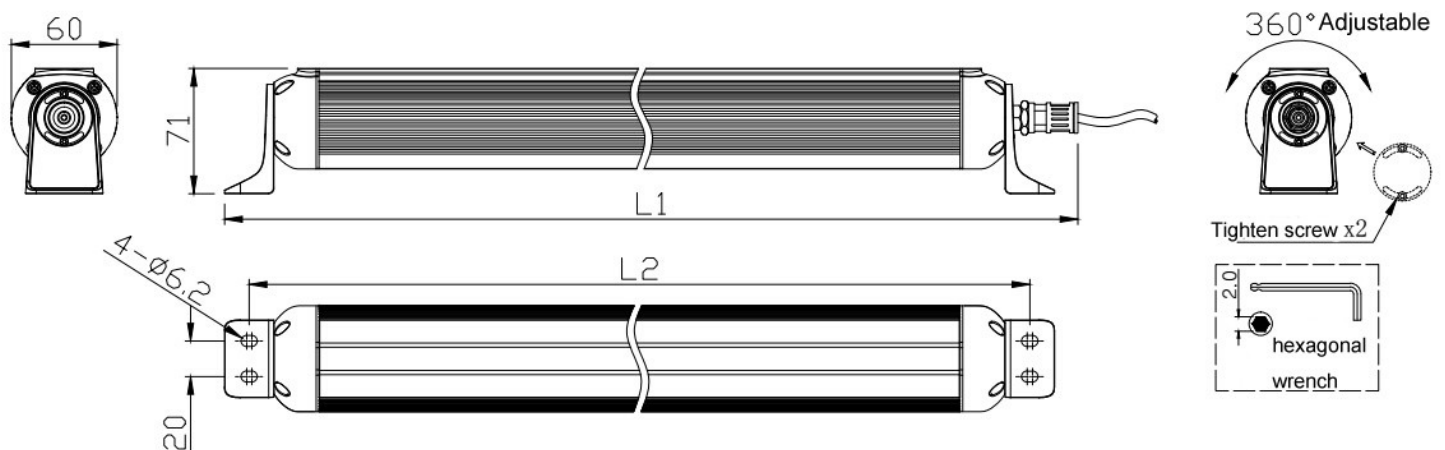
Schutzklasse: I

Gehäuse aus Alu-Druckguß in Silber

Abdeckung: 3mm dickes Sicherheitsglas

Hochwertiger, isolierter LED-Treiber

Lichtausbeute: 90-100 Lm/Watt



Specification	(300)	(400)	(600)	(800)
Fitting length "L1"	370	510	710	910
Screw hole length "L2"	369±3	469±3	669±3	869±3

SORENTO Maschinenleuchte M9R

Bestell-Nr.	Eingangsspannung	Bereich der Eingangsspannung	Lichtfarben	
Sorento - M9-B1	AC/DC 24V	AC/DC 24±2V	5500-6000K	
Sorento—M9-B2	AC/DC 24V	AC/DC 24±2V	4000-4500K	
Sorento—M9-C1	AC220V (50/60Hz)	AC100-240V (50/60Hz)	5500-6000K	
Sorento -M9-C2	AC220V (50/60Hz)	AC100-240V (50/60Hz)	4000-4500K	
Anschlusskabel:	0,55 mm (Standard) ohne Stecker			
Installation	Befestigungswinkel (Standards)			
Länge	□300mm	□400 mm	□600mm	□800 mm
Nennleistung	7 W	12 W	16 W	20 W
Eingangs-Spannung	(24V)300mA (220V) 32mA	(24V) 470mA (220V)55mA	(24V) 690mA (220V) 75mA	(24V) 840mA (220V) 90mA
Lichtstrom:	665Lm	998Lm	1498 Lm	1997 Lm

IP Bewertung	IP65	Lichtfarben:	5500—6000K	4000-4500K
Lichtausbeute	90-100lm/W	CRI:	≥80	
Netzteil	Isoliert	PF:	0.9	
Betriebstemperatur	< 60°C	Beleuchtungswinkel	90°	
Lebensdauer	50 000 STD.			

Betriebstemperatur	-20~45°C
Sichere Temperatur	-40~70°C
Umgebungsfeuchtigkeit	10~90%
Sichere Feuchtigkeit	10~90%

220V cable



24V cable

